







900MN

Intuicyjna armatka Supersnow 900 Manual

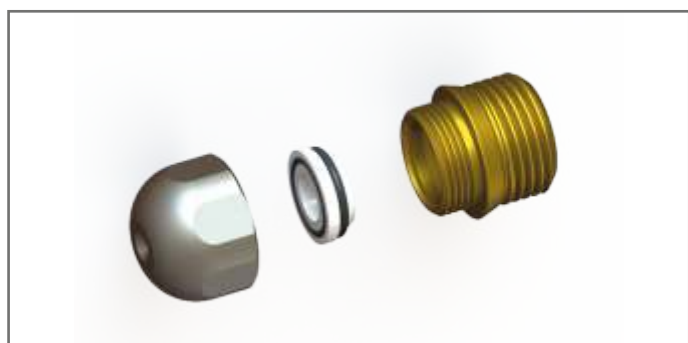
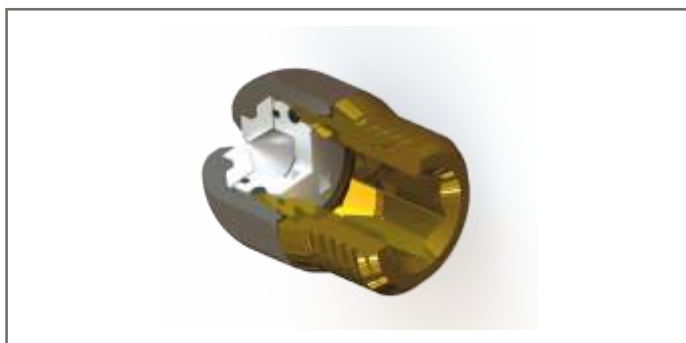
Intuicyjne sterowanie w armatkach manualnych zastosowane po raz pierwszy w armatce 900 Manual.

Indywidualne podejście do śnieżenia z zastosowaniem sugestii optymalnego przepływu wyróżnia maszynę na tle innych armat manualnych. Wszechstronność i wydajność urządzenia jeszcze nigdy nie była tak cenna jak w obecnie panujących warunkach meteorologicznych.

Интуитивная снежная пушка Supersnow 900 Manual

В ручной пушке 900 Manual впервые применено интуитивное управление.

Индивидуальный подход к оснежению с применением оптимального припыла выделяет машину на фоне других мануальных снегогенераторов.



Dysze TwinC Supersnow / Форсунка TwinC Supersnow

Ceramiczne dysze TwinC®

Odporne na ścieranie, ceramiczne dysze TwinC® Supersnow stanowiączo zwiększają wydajność armatki. Zastosowana innowacyjna wkładka ceramiczna charakteryzuje się wysoką odpornością na wytarcia powodowane przepływem wody zanieczyszczonej drobkami piasku oraz innymi wtrąceniami, których nie wychwyci filtr. Wkładka ceramiczna umożliwia odpowiednie ukierunkowanie przepływu wody, gwarantując zachowanie właściwego kąta jej rozpylenia oraz zapewnia optymalną wielkość kropli – nawet po kilku sezonach pracy. Niezwykła łatwość montażu i demontażu dysz sprawia, że ich konserwacja wymaga minimalnego nakładu pracy.

Керамические форсунки TwinC®

Устойчивые к разкалиброванию, керамические форсунки TwinC® Supersnow, увеличивают производительность снежной пушки. Керамические форсунки TwinC® Supersnow устойчивы к разкалиброванию и увеличивают производительность снежной пушки. Применение инновационных керамических вкладышей, отличающихся устойчивостью к азкалиброванию, вызвано воздействием потоков агрессивной воды с содержаниями частиц песка и других материалов, которые не задерживает фильтр. Керамический вкладыш также позволяет направить струю воды, гарантируя получения необходимого угла распыления, а также оптимальный размер капли даже через много сезонов работы. Непривычная легкость монтажа и демонтажа форсунок требует минимального времени для их консервации.

Panel sterowania wydajnością

Zastosowanie wygodnego panelu zamiast drążków zaworów wodnych to usprawnienie pracy i innowacja oszczędzająca czas. Sterowanie wydajnością maszyny odbywa się z poziomu przejrzystego i wygodnego w obsłudze panelu operatora za pomocą dwóch przycisków z oznaczeniem „+” i „-”. Ponadto panel wyświetla parametry temperatury powietrza, ciśnienia wody, temperatury wody oraz ikony informujące o uruchomionych podzespołach.

Панель управления производительностью.

Применение удобной панели управления вместо ручек водяных кранов позволяет улучшить работу, а также сэкономить время. Управление производительностью машины происходит с помощью двух удобных кнопок «+» и «-». Кроме этого, панель показывает параметры температуры воздуха, давление и температуру воды, а также иконки, информирующие о работе компонентов.





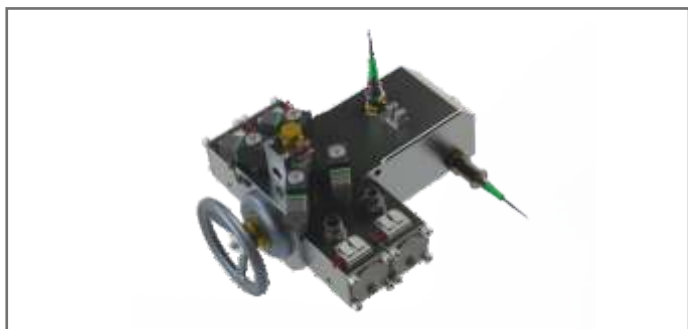
Układ wysprzęglania mechanicznego / Система механического сцепления

Mechaniczne wysprzęglanie oscylacji

Podniesienie komfortu pracy w ekstremalnych warunkach pogodowych stało się priorytetem Supersnow. Zastosowanie mechanicznego odłączania napędu usprawnia ręczne manewrowanie maszyną w zakresie od 0° do 175° w dwie strony. Efektem jest łatwa zmiana kierunku śnieżenia, a tym samym równomiernie rozłożenie powierzchni śnieżnej.

Механическое отключение осцилляции

Повышение комфорта работы в экстремальных условиях стало приоритетом Supersnow. Применение механического отключения привода улучшает ручное маневрирование машины от 0° до 175° в две стороны. Эффектом есть простота изменения направления снежения, а тем самым равномерное распределения снега на склоне.



Hydrauliczny zespół wodny / Гидравлический водяной узел

Układ hydrauliczny (z zespołem wodnym automatycznym)

Dzięki sprawdzonemu, niezawodnemu układowi hydraulicznemu armatka jest bezawaryjna i niesamowicie prosta w obsłudze.

Гидравлическая система (с автоматическим водяным узлом)

Благодаря проверенной и надёжной гидравлической системе, снежная пушка является безаварийной и очень простой в обслуживании.



Pierścień / Вентилятором

Pierścień

Konstrukcja pierścienia w 900 MN pozwala na zwiększenie ilości produkowanego śniegu nawet do 105 m³ na godzinę przy jednoczesnym zmniejszeniu ilości zużywanej energii elektrycznej. Tym samym nowa 900 MN staje się jedną z najlepszych i najbardziej ekonomicznych armatek śnieżnych na świecie.

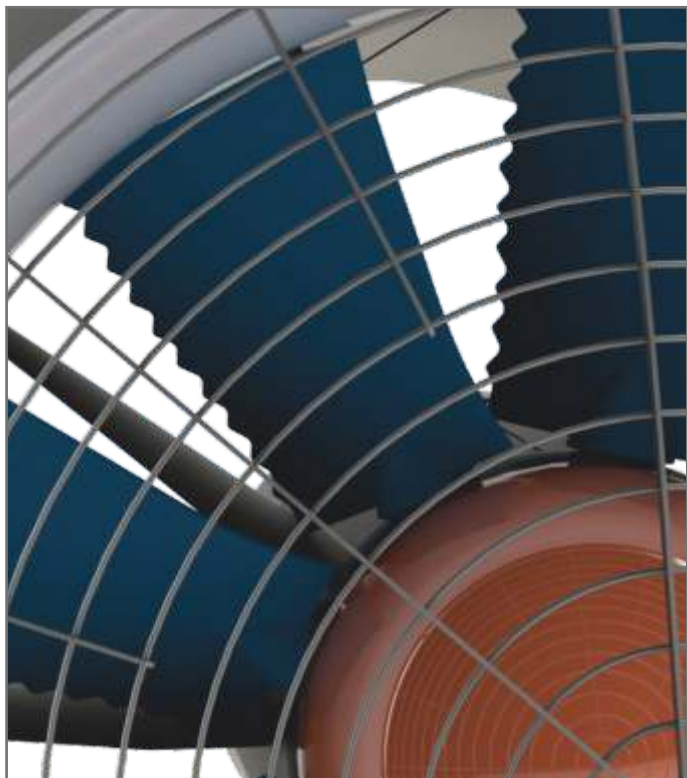
Водяное кольцо

Конструкция водяного кольца в 900 MN позволяет увеличить продукцию снега до 105 м³ в час при уменьшенном потреблении электроэнергии. Тем самым новая 900 MN становится одной из лучших и экономичных снежных пушек во всем мире.



900MN





Wentylator / Проводной пульт

Bioniczny kształt wentylatora

W nowej armatce 900 MN zastosowano wentylator z efektywnym wirnikiem oraz łopatkami o innowacyjnym – bionicznym - kształcie. Inspiracją projektantów były skrzydła sowy, które charakteryzują się cichą pracą. Wskutek tego wentylator pozwala na znaczne obniżenie hałasu podczas pracy armatki, co z pewnością ucieszy wszystkich ekologów.

Бионическая форма вентилятора

В новой снежной пушке 900 MN применяемый вентилятор имеет эффективный ротор и лопасти с инновационным бионическим профилем. Источником вдохновения для проектантов стали крылья совы, бесшумные в своем полете. В результате применения такого вентилятора снижается шум во время работы, что позволяет работать на склонах, расположенных близко к жилым строениям.

100% ekologii

Bezpieczeństwo środowiska naturalnego zapewnia wysokiej jakości olej wypełniający układ hydrauliczny spełniający najwyższe standardy ekologiczne. Skład został dobrany w taki sposób, aby zapewnić biodegradowalność oleju – składa się w 100% z syntetycznych estrów nasyconych. Oznacza to, że ulega rozkładowi pod wpływem promieni słonecznych i mikroorganizmów znajdujących się w wodzie. Zarówno proces rozkładu, jak i jego produkty nie wpływają negatywnie na środowisko naturalne.

100% экологическая

Безопасность окружающей среды гарантирует высокое качество масла, которое отвечает наивысшим экологическим стандартам, используемым в гидравлической системе. Состав был подобран таким образом, чтобы обеспечить биоразлагаемость масла, состоящего на 100% из синтетических сложных эфиров. Это значит, что разложение происходит под влиянием солнечных лучей и микроорганизмов в воде. Процесс разложения, как и его продукты, не имеют отрицательного влияния на окружающую среду.





Dane techniczne / Технические характеристики

Liczba sekcji wodnych / Количество водяных секций	4
Liczba sekcji nukleacyjnych / Количество нуклеаторных секций	1
Liczba dysz wodnych / Количество водяных форсунок	120
Liczba nukleatorów / Количество нуклеаторов	8
Ciśnienie robocze wody / Рабочее давление воды	8 - 40 bar/Бар
Pobór wody / Потребление воды	do 645 l/min. / до 645 л/мин
Produkcja śniegu / Продукция снега	105 m ³ /h / м ³ /ч

Elektryka / Электрика

Nominalny pobór mocy / Номинальная мощность	22 kW / кВт
Ogrzewanie pierścienia wodnego / Обогрев водяного кольца	2,4 kW / кВт
Sprężarka / Компрессор	4 kW / кВт
Silnik wentylatora / Двигатель вентилятора	15 kW / кВт
Pozostałe elementy / Другие элементы	0,6 kW / кВт

Wyposażenie standardowe

- :: Hydrauliczne sterowanie zaworami wodnymi;
- :: Złącze obrotowe z Camlockiem 2" żeńskim;
- :: Lampa LED;
- :: Wentylator 9 łopatkowy o bionicznym kształcie;
- :: Oscylacja automatyczna hydrauliczna;
- :: Panel operatorski;
- :: Kabel elektryczny o długości 20 m;
- :: Podwozie łapowe;
- :: Kompresor bezolejowy.

Wyposażenie rozszerzone

- :: Podwozie kołowe;
- :: Podwójny uchwyt na ratrak.

Дополнительная комплектация

- :: Гидравлическое управление водяными контурами;
- :: Соединительное поворотное устройство с Camlock 2" (мама), для водяного шланга;
- :: Лампа LED;
- :: Вентилятор 9 лопастной с бionическими формами;
- :: Автоматическая гидравлическая осциляция;
- :: Панель управления;
- :: Силовой кабель длиной 20 м;
- :: Лаповое шасси;
- :: Безмасляный компрессор.

Дополнительное оборудование

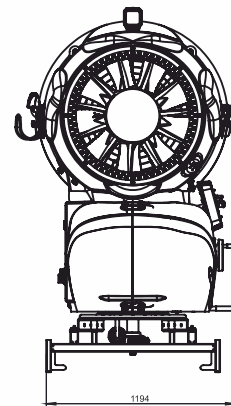
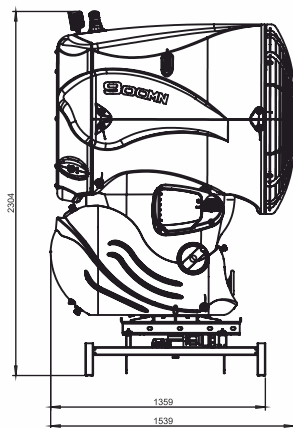
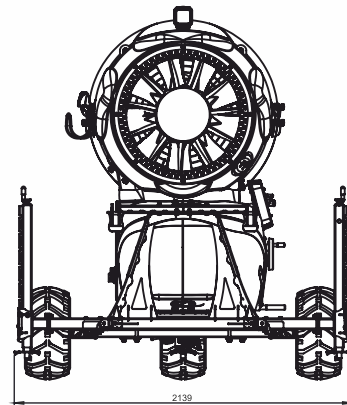
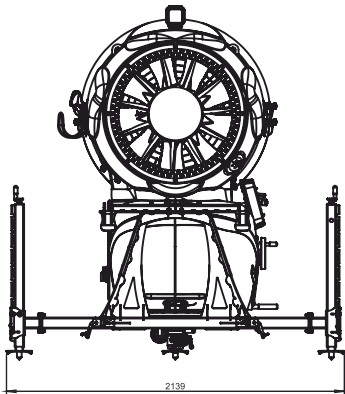
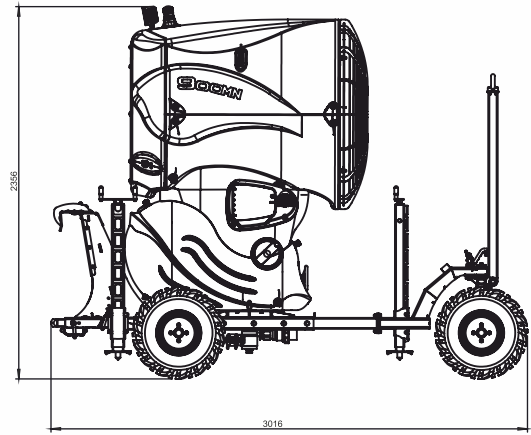
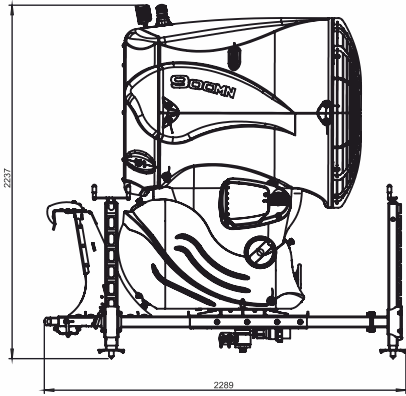
- :: Колесное шасси;
- :: Захват для ратрака.

Waga / Вес

Armatka / Снежная пушка	646 kg / кг
Armatka na podwoziu łapowym / Снежная пушка на лаповом шасси	646 + 150 kg / кг
Armatka na podwoziu łapowo - kołowym / Снежная пушка на шасси – колёсном	646 + 235 kg / кг

Wymiary / Размеры

Szerokość / Ширина	transportowa - 1194 mm / транспортная - 1194 mm
	z łapami - 2139 mm / с лапами - 2139 mm
	z kołami - 2139 mm / с колёсами - 2139 mm
Wysokość / Высота	transportowa - 2304 mm / транспортная - 2304 mm
	z łapami - 2237 mm / с лапами - 2237 mm
	z kołami - 2356 mm / с колёсами - 2356 mm
Długość / Длина	transportowa - 1539 mm / транспортная мм - 1539 mm
	z łapami - 2289 mm / с лапами - 2289 mm
	z kołami - 3016 mm / с колёсами - 3016 mm





SUPERSNOW S.A.

Ks. A. Siudy 11 :: 34-436 Maniowy :: Poland

Tel.: +48 18 265 35 55

Fax: +48 18 265 35 60

e-mail: office@supersnow.com



www.supersnow.com